



NUESTRA ESCUELA

PROGRAMA NACIONAL DE
FORMACIÓN PERMANENTE

AÑO 2015

PNFP NUESTRA ESCUELA

BLOQUE 2

Evaluación institucional participativa y formativa



¿Qué implica evaluar?

- Valorar.
- Tomar decisiones que impactan en la vida de otros.
- Compromete la dimensión ética y la dimensión política.



¿Por qué es formativa?

- Lectura orientada sobre la propia realidad escolar con el fin de producir cambios para mejorarla.
- Implica revisión e interpelación de concepciones sobre las prácticas cotidianas que desarrollamos



¿Por qué es institucional y participativa?

- Es la misma escuela quien revisa y evalúa su trabajo
- Los actores tienen voz pero también responsabilidad –según el lugar que ocupen- en la toma de decisiones y en la revisión y construcción del proyecto común.
- Cada escuela es la que valora su tarea y su responsabilidad social.



La evaluación como proceso colectivo

Proceso formativo de reflexión y trabajo colectivo sobre las condiciones materiales y simbólicas que deben ponerse en juego para que toda escuela cumpla su mandato social, político y pedagógico

La lectura de la realidad institucional es “entre todos” no es directa o individual

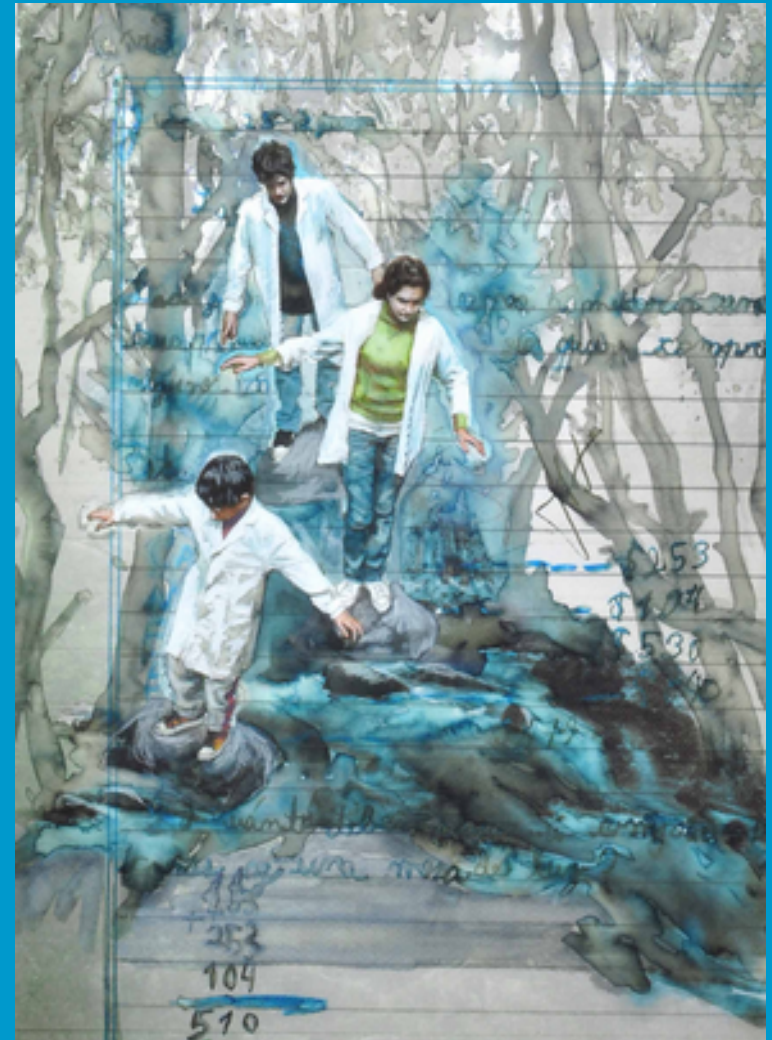


Momentos

Mirar para interpretar

Reflexionar para comprender y
actuar

Actuar para transformar



En síntesis

Asumimos que la evaluación institucional participativa implica un proceso formativo de reflexión y trabajo colectivo sobre las condiciones materiales y simbólicas que deben ponerse en juego para que toda escuela cumpla su mandato social, político y pedagógico.



En síntesis

El proceso de evaluación institucional participativa que impulsamos tiene una doble cualidad: visibilizar todo lo que sabemos hacer bien en la escuela, e iluminar aquello que hay que mejorar o cambiar. Nos mueve la convicción de darnos la oportunidad para construir nuevos sentidos sobre la enseñanza y los saberes que transmitimos a las nuevas generaciones; para interrogar los diferentes modos con que materializamos el derecho a aprender de nuestros niños, niñas y jóvenes; para protagonizar un tiempo y un lugar donde es posible y necesario renovar las responsabilidades profesionales y colectivas asumidas en las escuelas, frente a nuestros alumnos, sus familias y la sociedad. Estamos convocamos a la tarea de evaluar nuestra tarea.

Enseñar hoy

«Enseñar es brindar seguridad para que otro se equivoque sin temor a ser juzgado...»



Philippe Meirieu

BUSCANOS EN



FACEBOOK
[/programanuestraescuela](https://www.facebook.com/programanuestraescuela)



WEB
nuestraescuela.educacion.gov.ar



TWITTER
[@nuestra_escuela](https://twitter.com/nuestra_escuela)



TEL.
0800-333-4648



**NUESTRA
ESCUELA**
PROGRAMA NACIONAL DE
FORMACIÓN PERMANENTE

AÑO 2015

PNFP NUESTRA ESCUELA

BLOQUE 2

Evaluación institucional participativa y formativa



¿Qué implica evaluar?

- Valorar.
- Tomar decisiones que impactan en la vida de otros.
- Compromete la dimensión ética y la dimensión política.



¿Por qué es formativa?

- Lectura orientada sobre la propia realidad escolar con el fin de producir cambios para mejorarla.
- Implica revisión e interpelación de concepciones sobre las prácticas cotidianas que desarrollamos



¿Por qué es institucional y participativa?

- Es la misma escuela quien revisa y evalúa su trabajo
- Los actores tienen voz pero también responsabilidad –según el lugar que ocupen- en la toma de decisiones y en la revisión y construcción del proyecto común.
- Cada escuela es la que valora su tarea y su responsabilidad social.



La evaluación como proceso colectivo

Proceso formativo de reflexión y trabajo colectivo sobre las condiciones materiales y simbólicas que deben ponerse en juego para que toda escuela cumpla su mandato social, político y pedagógico

La lectura de la realidad institucional es “entre todos” no es directa o individual



Momentos

Mirar para interpretar

Reflexionar para comprender y actuar

Actuar para transformar



En síntesis

Asumimos que la evaluación institucional participativa implica un proceso formativo de reflexión y trabajo colectivo sobre las condiciones materiales y simbólicas que deben ponerse en juego para que toda escuela cumpla su mandato social, político y pedagógico.



En síntesis

El proceso de evaluación institucional participativa que impulsamos tiene una doble cualidad: visibilizar todo lo que sabemos hacer bien en la escuela, e iluminar aquello que hay que mejorar o cambiar. Nos mueve la convicción de darnos la oportunidad para construir nuevos sentidos sobre la enseñanza y los saberes que transmitimos a las nuevas generaciones; para interrogar los diferentes modos con que materializamos el derecho a aprender de nuestros niños, niñas y jóvenes; para protagonizar un tiempo y un lugar donde es posible y necesario renovar las responsabilidades profesionales y colectivas asumidas en las escuelas, frente a nuestros alumnos, sus familias y la sociedad. Estamos convocamos a la tarea de evaluar nuestra tarea.

Enseñar hoy

«Enseñar es brindar seguridad para que otro se equivoque sin temor a ser juzgado...»

Philippe Meirieu



BUSCANOS EN



FACEBOOK
[/programanuestraescuela](https://www.facebook.com/programanuestraescuela)



WEB
nuestraescuela.educacion.gov.ar



TWITTER
[@nuestra_escuela](https://twitter.com/nuestra_escuela)



TEL.
0800-333-4648